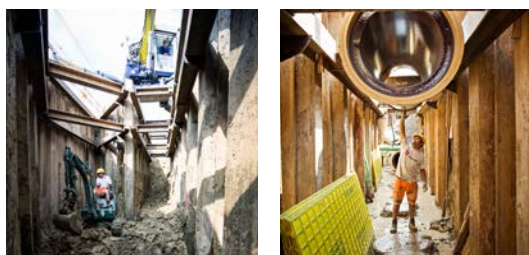


zeigt sich

BIRMENSCHORFERSTRASSE ZÜRICH

Birmensdorferstr. 310–486, 8055 Zürich

Die Abflusskapazität des baufälligen Abwasserkanals unter der Birmensdorferstrasse beim Triemli war beschränkt. ANLIKER ersetzte ihn durch einen Ortsbetonkanal. Das neue System ist mit vier grossen Speichern ausgestattet. Sie dosieren den Abfluss. Während der Bauzeit erfüllten wir die hohen Anforderungen an Logistik und Sicherheit und gewährleisteten den Tram-, Bus- und Individualverkehr.



OBJEKT Neubau Gebraucht- und Meteorwasserkanäle Birmensdorferstrasse in Zürich

INVESTOR Stadt Zürich Tiefbauamt, Zürich

INGENIEUR Wächter AG Bauingenieure, Zürich

BAULEITUNG Wächter AG Bauingenieure, Zürich

| | | |
|-----------------|-------------------------------------|-----------------------|
| BAUDATEN | Realisierung | August 2012–März 2014 |
| | Spundwände | 16'500m ² |
| | Aushub | 29'500m ³ |
| | Beton sulfatbeständig | 3'000m ³ |
| | Steinzeugrohre DN 600 – 1'200 mm | 650 m |
| | Grabenfüllungen / Fundationsschicht | 17'000m ³ |
| | Beläge | 2'300t |
| | Baukosten | CHF 14.5 Mio |

VERTRAGSFORM Pauschale



ANLIKER AG Bauunternehmung
Meierhöflistrasse 18, 6021 Emmenbrücke
Telefon 041 268 88 88
bauunternehmung@anliker.ch
www.anliker.ch